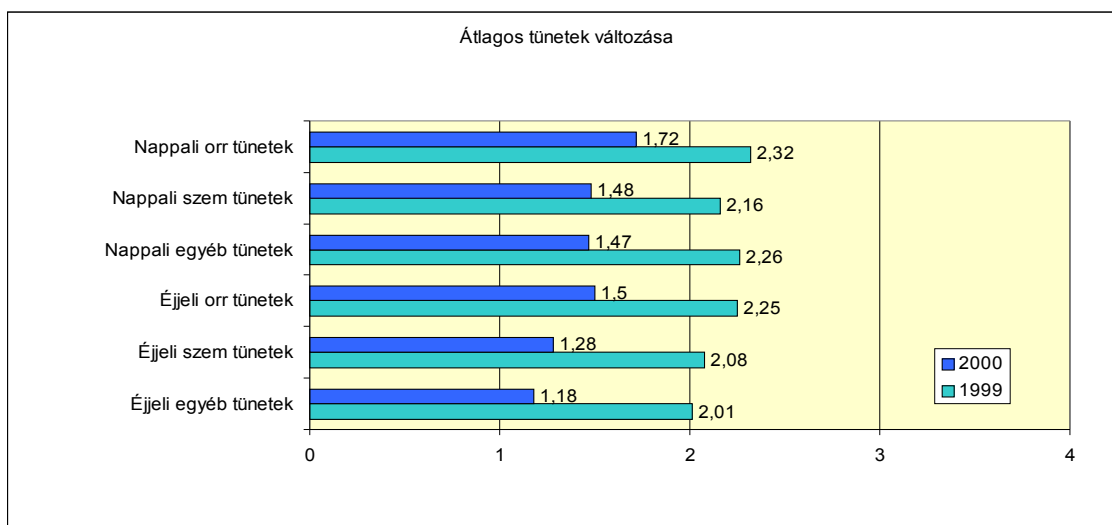


VIZSGÁLATI ADATOK 1

ÖSSZESÍTETT ADATOK

	1999	2000
Éjjeli egyéb tünetek	2,01	1,18
Éjjeli szem tünetek	2,08	1,28
Éjjeli orr tünetek	2,25	1,5
Nappali egyéb tünetek	2,26	1,47
Nappali szem tünetek	2,16	1,48
Nappali orr tünetek	2,32	1,72
Átlag	2,18	1,44

A tünetek átlagos értéke a tüneti napló alapján kezelés előtti és utáni év összehasonlítása alapján, összesen 2,18-ról 1,44-re csökkent a 4-es fokozatú skálán, vagyis a csökkenés mértéke 34%.



- 0 = nincs tünet
- 1 = időnként nem zavaró
- 2 = gyakran nem zavaró
- 3 = közel folyamatos és zavaró
- 4 = elviselhetetlen

VIZSGÁLATI ADATOK 2

A GYÓGYSZER ALKALMAZÁS VÁLTOZÁSA

Gyógyszer alkalmazás a kezelés előtt, 1999-ben

	1	2	3	4	5	6	7	8	9	10	11	12	13	14	15	16	17	18	19	20	21	22	23	24	25	26	27	28	29	
Szisztémás	■	■	■	■	■			■	■	■	■	■				■		■		■	■		■	■				■	■	
Orcsepp	■				■	■	■			■	■				■	■	■	■	■		■	■		■	■					■
Szemcsepp					■	■	■			■					■	■	■			■	■	■			■	■				■

Gyógyszer alkalmazás a kezelés után, 2000-ben

	1	2	3	4	5	6	7	8	9	10	11	12	13	14	15	16	17	18	19	20	21	22	23	24	25	26	27	28	29	
Szisztémás				■					■	■	■					■		■			■			■	■			■	■	
Orcsepp																		■					■							■
Szemcsepp															■							■					■			■

Allergén csoportok

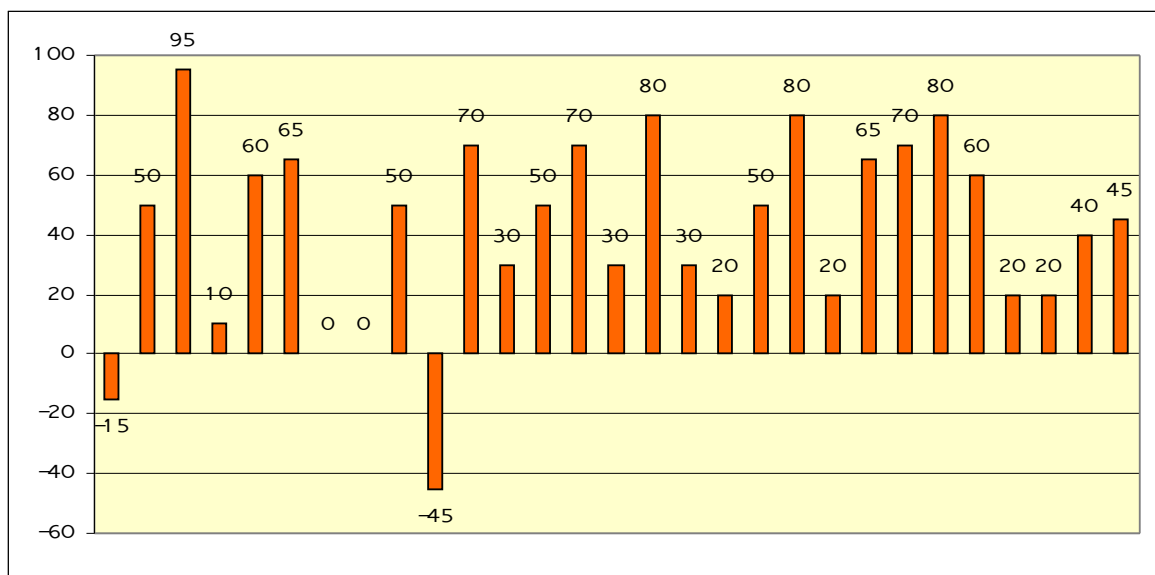
Kezelték / Allergének	1	2	3	4	5	6	7	8	9	10	11	12	13	14	15	16	17	18	19	20	21	22	23	24	25	26	27	28	29	
Pollen	■	■	■	■	■			■	■	■	■	■	■	■	■	■	■	■	■	■	■	■	■	■	■	■	■	■	■	■
Étel	■				■																	■	■						■	■
Gyógyszer	■			■	■				■	■		■			■	■		■		■	■			■						■
Egyéb	■		■		■						■	■				■				■	■	■		■	■					■

1999-ben 3 páciens, 2000-ben 15 páciens nem szedett gyógyszert.

VIZSGÁLATI ADATOK 3

SZUBJEKTÍV ÉRTÉKELÉS

Kérdőíves kikérdezés alapján szubjektíven megítélt állapotváltozás az előző évhez viszonyítva, %-ban kifejezve



Függőleges tengely: százalékos érték
Vízszintes tengely: betegek száma

Átlag: 41%